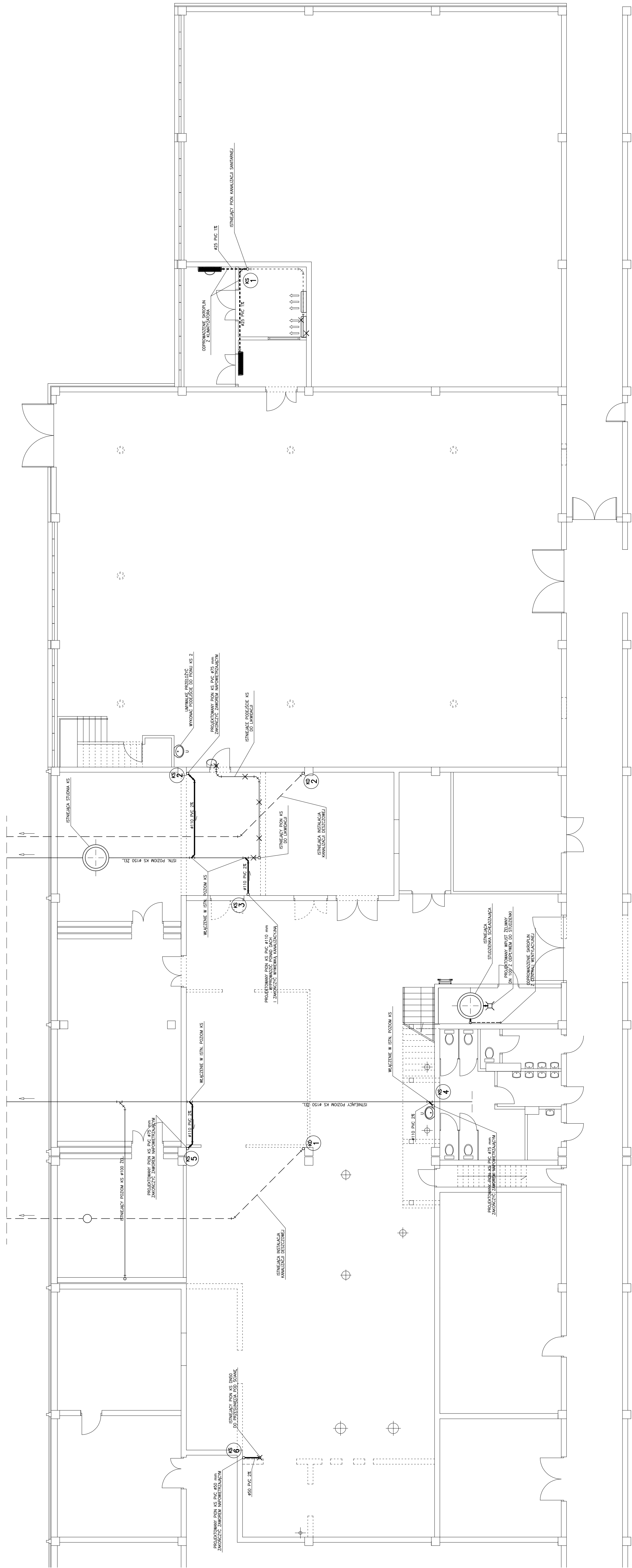


# INSTALACJA KANALIZACJI SANITARNEJ



**QZNACZENIA**

ISTR. INSTALACJA KANALIZACJI DESZCZOWEJ  
ISTR. INSTALACJA KANALIZACJI SANITARNEJ  
ISTR. INSTALACJA KANALIZACJI SANITARNEJ DO LIKWIDACJI  
PROJEKTOWANA INSTALACJA KANALIZACJI SANITARNEJ  
PROWADZONA POD POSADZKĄ  
PROJEKTOWANA INSTALACJA KANALIZACJI SANITARNEJ  
PROWADZONA POD STROPEM  
RURY KANALIZACYJNE PVC-U  
PROJEKTOWANA UMYWALNA PORCELANOWA

<b>A. P. - PROJEKT</b> ANNA PRZYBYŚCZEWSKA    00-174 Warszawa    ul. Młła 819	
Inwestor Nazwa i adres zamawiaczki	INSTYTUT TECHNOLOGII EKSPLOATACJI - PIB ul. Włocławska 10 01-650 Warszawa
Wykonawca Nazwa i adres wykonawcy	REMONT POMIESZCZEŃ CENTRUM BADAŃ CERTYFIKACJI I PRAKTYCZNYCH ZRÓDEŁ ENERGII 25-600 RADOM ul. Pułaskiego 6/10
Projektant Nazwa i adres projektanta	PROF. INŻ. MROSAW KLIAK
Spracownik Nazwa i adres spracownika	PROF. INŻ. TOMASZ ZIEBINSKI
Instruktor Nazwa i adres instruktora	PROF. INŻ. TOMASZ ZIEBINSKI
Termin realizacji Data rozpoczęcia i zakończenia	marzec 2018
Budżet Kwota w zł	1 100
Instrukcja Nazwa i adres instruktor	S-1

S-1